

CHAN- GEMENT CLIMA- TIQUE :

accélérer
ensemble
les transitions

L'EXPERTISE
PUBLIQUE,
LA RAISON
D'ÊTRE DU
CEREMA

UNE EXPERTISE PUBLIQUE DE CONFIANCE

Héritier de plus de 50 ans d'histoire et d'expertise dans l'aménagement du territoire, le Cerema intervient auprès de l'**État**, des **collectivités** et des **entreprises** pour les aider à réussir le défi de la transition écologique de leur territoire.

Le Cerema est aujourd'hui l'expert public de l'**adaptation au changement climatique**. Il développe au quotidien des savoirs scientifiques et aide à déployer des solutions techniques pour sécuriser et améliorer le cadre de vie des citoyens. Véritable garant de l'intérêt général, il rassemble les connaissances

et savoir-faire pour les mettre au service des acteurs publics et privés dans la résolution des problèmes complexes.

Sa **gouvernance partagée** associe étroitement les services de l'État et les collectivités territoriales dans un modèle unique en France.

Par son projet stratégique, le Cerema est engagé dans une démarche exemplaire de responsabilité sociale et environnementale, en interne comme dans ses relations avec ses partenaires, dans le cadre des Objectifs de Développement Durable (ODD).

L'EXPERTISE
PUBLIQUE,
LA RAISON
D'ÊTRE DU
CEREMA

● **accélérer**
● **ensemble**
les transitions

6 DOMAINES
D'EXPERTISE,
1 VISION,
GLOBALE ■

expertise

& ingénierie

territoriale

infrastructures

de transport

environnement

& risques

mobilités

mer &

littoral

bâtiment



3 000

RÉFÉRENCES
DISPONIBLES
en libre accès



DES CHIFFRES QUI PARLENT



50

PROJETS
EUROPÉENS
en cours

26

IMPLANTATIONS

2 500

COLLABORATEURS

250 M€

DE BUDGET

11

ÉQUIPES DE
RECHERCHE



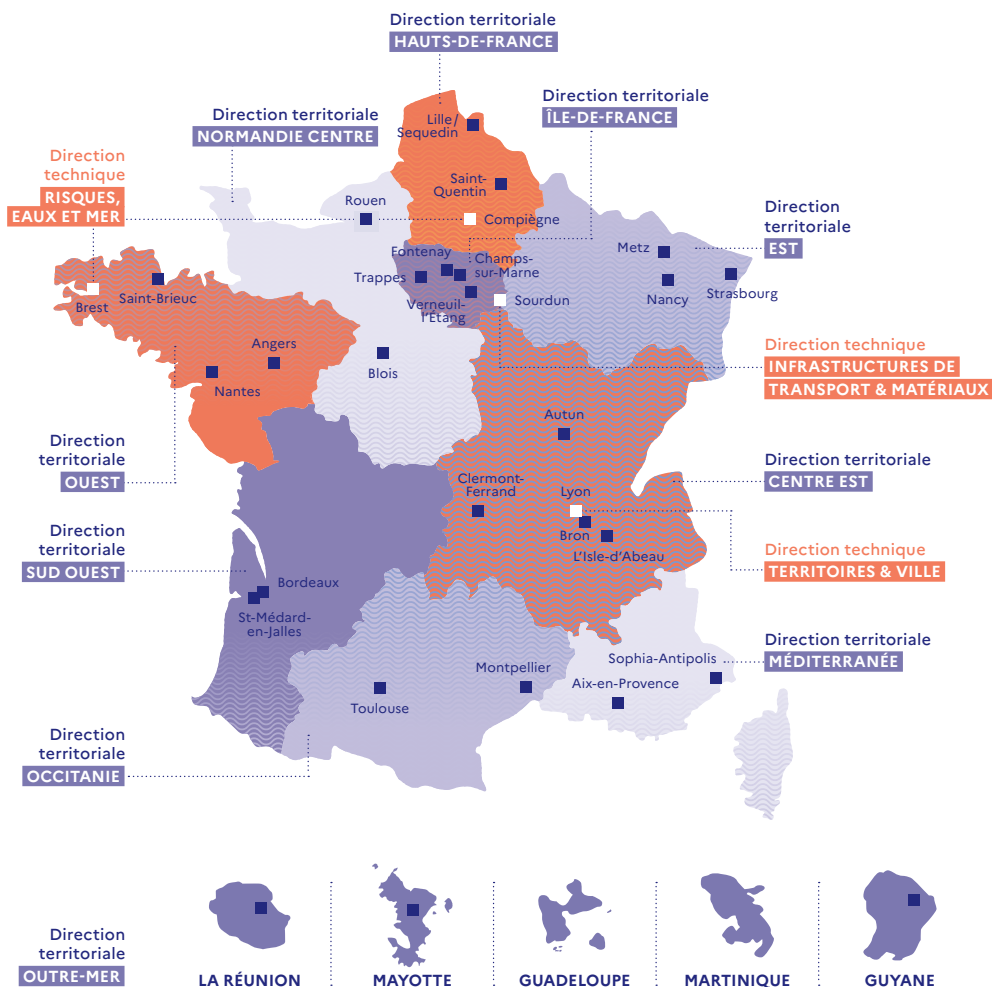
UNE DIMENSION NATIONALE, UNE VOCATION TERRITORIALE ■

Présent en métropole et dans les Outre-mer, près de **2 500 collaborateurs** répartis dans **26 implantations** garantissent un accès facilité à une expertise publique neutre et de référence.

Dans les zones de montagne ou sur le littoral, en milieu rural ou urbain, tous les territoires subissent l'impact du changement climatique et s'interrogent sur l'avenir de leurs équipements, infrastructures et services publics.

Pour les habitants, c'est l'avenir de leur **qualité de vie au quotidien** qui est progressivement remis en cause: bénéficier de transports accessibles et sûrs, accéder à un logement abordable et de qualité, ou disposer d'un environnement naturel préservé.

Présent partout en France, le Cerema intègre ces enjeux et aspirations afin d'accompagner celles et ceux qui conçoivent, construisent et aménagent les conditions de vie et de travail de chacune et de chacun.

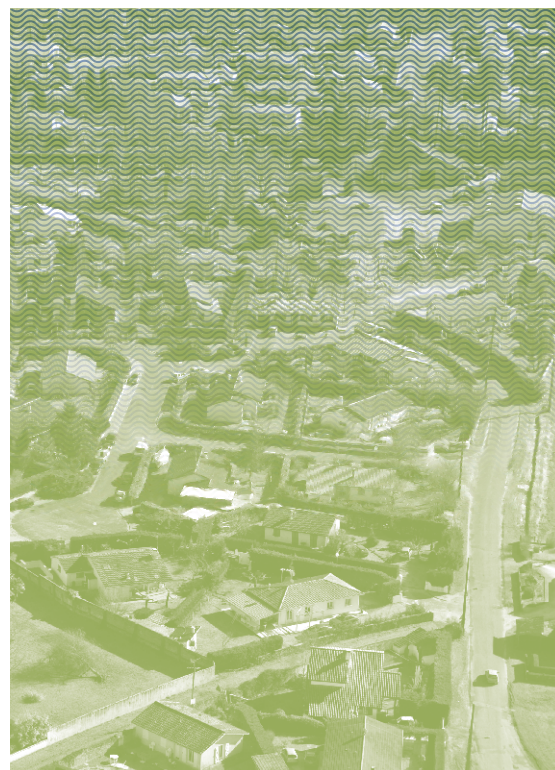


DES EXPERTISES DE POINTE AU SERVICE D'UNE APPROCHE SUR-MESURE

Expertise & ingénierie territoriale ■ Bâtiment
■ Mobilités ■ Infrastructures de transport ■
Environnement & risques ■ Mer & littoral

Doté d'un fort potentiel d'innovation et de recherche, le Cerema agit dans **six domaines de compétences** afin d'apporter un accompagnement global et sur-mesure aux territoires dans la mise en œuvre de leurs transitions, avec une vision ensemble et intégratrice des enjeux.

Le Cerema s'est doté de son **Institut Carnot Clim'Adapt** qui propose aux acteurs économiques et collectivités des prestations de recherche & innovation pour relever le défi climatique.



UN RÔLE D'ANIMATEUR, UNE CULTURE DE LA COOPÉRATION

Trait d'union entre le national et les territoires, entre la **recherche** académique et l'**innovation** opérationnelle, le Cerema contribue à l'élaboration de la doctrine nationale, accompagne la mise en œuvre de nouvelles méthodes et réglementations sur les territoires et déploie des programmes nationaux à enjeux spécifiques tels que le programme national Ponts ou France vue sur mer – Sentier du littoral.



Centre de ressources et éditeur, il fournit un corpus national de références techniques, partage connaissances et données, capitalise les bonnes pratiques et veille à l'évolution pertinente des règles de l'art jusqu'à la normalisation et la certification. Il anime et forme des communautés scientifiques et techniques nationales, locales mais aussi à l'international.



UNE RÉFÉRENCE EN EUROPE ET À L'INTERNATIONAL



Partenaire de haut niveau d'expertise, le Cerema réalise des missions sur tous les continents pour aider à déployer des solutions adaptées aux contextes locaux face au changement climatique.

Le Cerema exporte le savoir-faire français à l'international dans des partenariats public-privé et contribue aux politiques d'aide au développement de la France. Il coopère avec ses partenaires européens pour développer des activités de recherche, d'innovation et disséminer de nouvelles pratiques.

**TOUTES NOS ACTUALITÉS,
SOLUTIONS, ACTIVITÉS
ET SERVICES**

cerema.fr

**NOTRE OFFRE
AUX COLLECTIVITÉS
TERRITORIALES:
REJOIGNEZ-NOUS !**

cerema.fr/collectivites-territoriales

**NOS PROGRAMMES
D'INNOVATION & RECHERCHE
AU SERVICE DES ACTEURS
ÉCONOMIQUES**

cerema.fr/carnotclimadapt
cerema.fr/ceremalab

**NOTRE PLATEFORME
D'EXPERTISE COOPÉRATIVE**

expertises-territoires.fr

25, av. François Mitterrand
CS 92803 69674
Bron Cedex France

 @cerema

 @CeremaCom

**NOS RESSOURCES
DOCUMENTAIRES**

doc.cerema.fr

**NOS OUTILS ET
RESSOURCES WEB**

cerema.fr/outils

**NOS ÉVÈNEMENTS,
CONFÉRENCES
ET WEBINAIRES**

cerema.fr/evenements

**NOS FORMATIONS
CERTIFIÉES**

cerema.fr/formations

**NOUS
CONTACTER**

